



WELLNESS
at Épi





SUMMARY

Sommaire

BIOLOGIQUE RECHERCHE HISTORY & EXPERTISE <i>Biologique Recherche : Histoire et Expertise</i>	P. 4 TO P. 7
WESAK PHILOSOPHY AND BENEFITS <i>Wesak : Philosophie et Benefices</i>	P. 8 TO P. 9
OPI NAIL SALON <i>Opi Salon de manucure</i>	P. 10
HAIR SALON <i>Salon de coiffure</i>	P. 11
CANCELATION POLICY <i>Politique d'annulation</i>	P. 12



ÉPI BY
Biologique Recherche

Biologique Recherche's methodology is based on more than forty years of experience with an astonishing approach to developing products and personalized care according to the unique conditions and sensibilities for all skin types.

Biologique Recherche strives to understand the skin's message in order to dynamically adjust its care protocols. Treatments are developed on the basis of a personalized dermocosmetic diagnosis.

Biologique Recherche products are made in France, using fragrance-free formulas, highly dosed in active ingredients, and composed solely of natural or biotechnological ingredients, for maximum effectiveness.



La méthodologie de Biologique Recherche s'appuie sur plus de quarante ans d'expérience et une approche innovante pour développer des produits et des soins personnalisés, adaptés aux spécificités et aux sensibilités de chaque type de peau.

Biologique Recherche s'attache à comprendre les messages de la peau afin d'adapter dynamiquement ses protocoles de soins. Les soins sont élaborés sur la base d'un diagnostic dermocosmétique personnalisé.

Les produits Biologique Recherche sont fabriqués en France, avec des formules sans parfum, hautement dosées en actifs et composées uniquement d'ingrédients naturels ou biotechnologiques, pour une efficacité maximale.



A 3-STAGE METHODOLOGY

UNE MÉTHODOLOGIE EN 3 ÉTAPES

1

EPIDERMAL COSMETOLOGICAL EVALUATION

Carried out by the Biologique expert, a thorough derma-cosmetic diagnosis is carried out in order to pinpoint your exact skin Instant© and treatment program.

ÉVALUATION COSMÉTOLOGIQUE ÉPIDERMIQUE

Réalisé par l'expert Biologique, un diagnostic dermo-cosmétique approfondi est réalisé afin de définir précisément votre Instant de peau© et votre programme de soins.

2

THE INITIALIZATION PHASE

The foundation of Dr. Allouche's practise is that the outermost surface of the skin, the epidermis, is the ultimate shield, protecting the integrity of our inner world. As such, this must be the focus of skincare. Respecting the skins ultimate functions, an individualised preparation and according to precise needs is required.

This is an essential phase at Biologique Recherche.

LA PHASE D'INITIALISATION

La pratique du Dr Allouche repose sur le principe que l'épiderme, la surface la plus externe de la peau, est le bouclier ultime qui protège l'intégrité de notre monde intérieur. C'est donc au coeur des soins. Respecter les fonctions profondes de la peau nécessite une préparation individualisée et adaptée à ses besoins précis.

C'est une phase essentielle chez Biologique Recherche.

3

THE CARE PHASE

This stage incorporates products with the highest concentration of active ingredients, to "recondition" the epidermis, helping to enhance its potential for self-regeneration.

The unique success achieved by these specialised treatments can be felt both immediately and over time.

LA PHASE DE SOIN

Cette étape intègre des produits à la plus haute concentration en actifs pour « reconditionner » l'épiderme et contribuer à améliorer son potentiel d'auto-régénération. Le succès unique de ces soins spécialisés se fait sentir immédiatement et durablement.

TAILOR MADE FACECARE

Soin du visage sur mesure

60 minutes - 230€

90 minutes - 310€

SECONDE PEAU

This treatment and smoothes the skin using an electrospun mask made of 80% hyaluronic acid, designed specifically for damaged skin. We recommend undergoing three sessions spaced one week apart, and then repeating once every quarter for optimal results.



Ce soin rajeunit et lisse la peau grâce à un masque électrofilé composé à 80 % d'acide hyaluronique, spécialement conçu pour les peaux abîmées. Nous recommandons trois séances espacées d'une semaine, puis une fois par trimestre pour un résultat optimal.

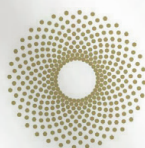
SECOND SKIN FACECARE **90 minutes - 500€**
Soin seconde peau

Supplementary Masks Biologique Recherche
(*Suppléments masque Biologique Recherche*)

Liftkiss - Eye Contour Radiance Patches - 40€

Pigm 400 Brightening Face Mask - 50€





WESAK
PARIS

ÉPI BY
Wesak

Wesak Paris is inspired by the spiritual Wesak full moon, symbolizing healing energies that raise the vibratory level of minerals and emotions.

Co-founder and artistic director Debora Vilas Boas combines semi-precious gemstones with delicately scented natural oils, rooted in her passion for lithotherapy and Brazilian origins.

Each gemstone (like sodalite, rose quartz, aventurine) is chosen for its specific emotional and energetic virtue and paired with a matching olfactory family.

The brand's fragrances are created by perfumer Mina Gautier, translating Debora's energetic impressions of each stone into unique scents. Drawing on Ayurvedic principles, Wesak Paris offers holistic body-mind care by fusing vegan organic oils with high-vibration gemstones to support emotional and psychic balance.

Wesak Paris s'inspire de la pleine lune spirituelle de Wesak, symbole d'énergies de guérison qui élèvent le taux vibratoire des minéraux et des émotions.

La co-fondatrice et directrice artistique Debora Vilas Boas associe des pierres semi-précieuses à des huiles naturelles légèrement parfumées, portée par sa passion pour la lithothérapie et ses origines brésiliennes.

Chaque pierre (comme la sodalite, le quartz rose, l'aventurine) est choisie pour sa vertu émotionnelle et énergétique spécifique et liée à une famille olfactive dédiée. Les parfums sont créés par la parfumeuse Mina Gautier, qui traduit les ressentis énergétiques de Debora au contact de chaque pierre en signatures olfactives uniques.

En s'appuyant sur la médecine ayurvédique, Wesak Paris propose des soins holistiques corps-esprit en mariant huiles véganes biologiques et pierres à fort potentiel vibratoire pour soutenir l'équilibre émotionnel et psychique.





TAILOR MADE MASSAGE

Massage sur mesure

60 minutes - 220€

90 minutes - 280€

CALIFORNIAN MASSAGE

Massage Californien

60 minutes - 220€

90 minutes - 280€

DEEP TISSUE MASSAGE

Massage deep tissue

60 minutes - 220€

90 minutes - 280€

MOTHER TO BE MASSAGE

Massage femme enceinte

60 minutes 220€

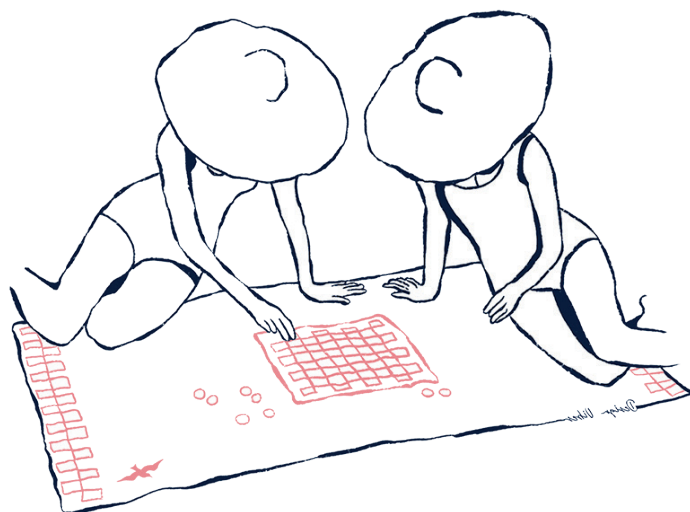
KOBIDO FACE MASSAGE

Massage visage Kobido

60 minutes 220€

RESERVATIONS ARE KINDLY REQUESTED TO BE MADE AT LEAST 24 HOURS IN ADVANCE AT THE RECEPTION.

Les soins doivent être réservés au moins 24 heures à l'avance à la réception.



OPI NAIL SALON

Opi Salon de Manucure

At Épi, our spa offers top-tier nail treatments in a serene setting. Experience expert care and tailored services for timeless manicures and indulgent pedicures. Escape the ordinary and immerse yourself in tranquility and sophistication.

À Épi, notre spa propose des soins des ongles haut de gamme dans un cadre serein. Bénéficiez de soins experts et de services sur mesure pour des manucures intemporelles et des pédicures luxueuses. Échappez à l'ordinaire et plongez dans la tranquillité et la sophistication.

HISTORY OF OPI

Histoire d'Opi

***CLASSIC MANICURE - PEDICURE**

Manucure-pédicure classique

30 minutes 80€

***RELAXING RITUAL**

Rituel relaxant

60 minutes 140€

CLASSIC NAIL POLISH

Vernis classique

30 minutes 40€

SEMI PERMANENT NAIL POLISH

Vernis semi-permanent

30 minutes 80€

SEMI PERMANENT NAIL POLISH DEPOSAL

Dépose de vernis semi-permanent

30 minutes 30€

**Nail polish application not included*



Hairstylist Women

Coiffure femme

Blow dry - From 180€

Séchage - à partir de 180€

Shampoo & Conditionner

From 55€

Shampoing et soin

à partir de 55€

Cut - From 80€

Coupe - à partir de 80€

Attache / Bun - From 150€

Attache / Chignon

à partir de 150€

Color / Highlights

From 120€ to 300€

Coloration - mèches

à partir de 120€ jusque 300€

Wedding On request

Mariage : sur demande

Men & Barber

Homme & Barbier

Haircut - From 110€

Coupe - à partir de 110€

Shampoo - From 35€

Shampoing - à partir de 35€

Beard Trim - From 90€

Taillage de barbe

à partir de 90€

Beard shaving - From 110€

Rasage de barbe

à partir de 110€

For Girls (under 12)

Filles (moins de 12 ans)

Shampoo Cut & blow-dry - From 130€

Shampoing, Coupe et séchage fille

- à partir de 130€

Shampoo & Brushing - From 110€

Shampoing & Brushing fille

- à partir de 110€

Hairstyling (bun, attache...) - From 120€

Shampoing & Brushing fille

- à partir de 120€

For Boys (under 12)

Garçons (moins de 12 ans)

Boys - From 80€

Garçons - à partir de 80€

Shampoo - From 25€

Shampoing - à partir de 25€



Cryotherapy

Cryothérapie

1 session 75€

5 sessions 350€

Makeup

Maquillage

Day Make up - From 180€

Maquillage jour - à partir de 180€

Evening Make up - From 220€

Maquillage soirée - à partir de 220€

Hair Removal

Épilation

Please contact the spa manager

Merci de contacter le spa manager

RESERVATIONS ARE KINDLY REQUESTED TO BE MADE
AT LEAST 24 HOURS IN ADVANCE.



CANCELLATION

Policy

The appointment can be canceled free of charge up to 24 hours before the appointment. For late cancelation or modification, 100% of the treatment is charged.

We suggest arriving 15 minutes before your scheduled appointment. Arriving late will limit your treatment time and will not entitle you to a reduction in price.

POLITIQUE D'ANNULATION

Le rendez-vous peut être annulé sans frais jusqu'à 24 heures avant. En cas d'annulation ou de modification tardive, le soin sera facturé à 100 %.

Nous vous conseillons d'arriver 15 minutes avant votre rendez-vous. Un retard limitera la durée de votre soin et ne vous donnera pas droit à une réduction.

