



WELLNESS  
*at Épi*





---

## SUMMARY

*Sommaire*

---

<b>BIOLOGIQUE RECHERCHE HISTORY &amp; EXPERTISE</b> <i>Biologique Recherche : Histoire et Expertise</i>	<b>P. 4 TO P. 7</b>
<b>WESAK PHYLOSOPHY AND BENEFITS</b> <i>Wesak : Philosophie et Benefices</i>	<b>P. 8 TO P. 12</b>
<b>OPI NAIL SALON</b> <i>Opi Salon de manucure</i>	<b>P. 13</b>
<b>HAIR SALON</b> <i>Salon de coiffure</i>	<b>P. 14</b>
<b>CANCELATION POLICY</b> <i>Politique d'annulation</i>	<b>P. 15</b>



## ÉPI BY *Biologique Recherche*

Biologique Recherche's methodology is based on forty years of experience with an astonishing approach to developing products and personalized care according to the unique conditions and sensibilities for all skin types.

Biologique Recherche strives to understand the skin's message in order to dynamically adjust its care protocols. Treatments are developed on the basis of a personalized dermocosmetic diagnosis.

Biologique Recherche products are made in France, using fragrance-free formulas, highly dosed in active ingredients, and composed solely of natural or biotechnological ingredients, for maximum effectiveness.



*La méthodologie de Biologique Recherche s'appuie sur quarante ans d'expérience et une approche innovante pour développer des produits et des soins personnalisés, adaptés aux spécificités et aux sensibilités de chaque type de peau.*

*Biologique Recherche s'attache à comprendre les messages de la peau afin d'adapter dynamiquement ses protocoles de soins. Les soins sont élaborés sur la base d'un diagnostic dermocosmétique personnalisé.*

*Les produits Biologique Recherche sont fabriqués en France, avec des formules sans parfum, hautement dosées en actifs et composées uniquement d'ingrédients naturels ou biotechnologiques, pour une efficacité maximale.*



## A 3-STAGE METHODOLOGY

### UNE MÉTHODOLOGIE EN 3 ÉTAPES

# 1

#### EPIDERMAL COSMETOLOGICAL EVALUATION

Carried out by the Biologique expert, a thorough derma-cosmetic diagnosis is carried out in order to pinpoint your exact skin Instant© and treatment program.

#### ÉVALUATION COSMÉTOLOGIQUE ÉPIDERMIQUE

*Réalisé par l'expert Biologique, un diagnostic dermo-cosmétique approfondi est réalisé afin de définir précisément votre Instant de peau© et votre programme de soins.*

# 2

#### THE INITIALIZATION PHASE

The foundation of Dr. Allouche's practise is that the outermost surface of the skin, the epidermis, is the ultimate shield, protecting the integrity of our inner world. As such, this must be the focus of skincare. Respecting the skins ultimate functions, an individualised preparation and according to precise needs is required.

This is an essential phase at Biologique Recherche.

#### LA PHASE D'INITIALISATION

*La pratique du Dr Allouche repose sur le principe que l'épiderme, la surface la plus externe de la peau, est le bouclier ultime qui protège l'intégrité de notre monde intérieur. C'est donc au coeur des soins. Respecter les fonctions profondes de la peau nécessite une préparation individualisée et adaptée à ses besoins précis. C'est une phase essentielle chez Biologique Recherche.*

# 3

#### THE CARE PHASE

This stage incorporates products with the highest concentration of active ingredients, to "recondition" the epidermis, helping to enhance its potential for self-regeneration.

The unique success achieved by these specialised treatments can be felt both immediately and over time.

#### LA PHASE DE SOIN

*Cette étape intègre des produits à la plus haute concentration en actifs pour « reconditionner » l'épiderme et contribuer à améliorer son potentiel d'auto-régénération. Le succès unique de ces soins spécialisés se fait sentir immédiatement et durablement.*

**TAILOR MADE FACECARE**      60 minutes - 230€      90 minutes - 310€  
Soin du visage sur mesure

## SECONDE PEAU

This treatment and smoothes the skin using an electrospun mask made of 80% hyaluronic acid, designed specifically for damaged skin. We recommend undergoing three sessions spaced one week apart, and then repeating once every quarter for optimal results.



*Ce soin rajeunit et lisse la peau grâce à un masque électrofilé composé à 80 % d'acide hyaluronique, spécialement conçu pour les peaux abîmées.*

*Nous recommandons trois séances espacées d'une semaine, puis une fois par trimestre pour un résultat optimal.*

**SECOND SKIN FACECARE**      90 minutes - 480€  
Soin seconde peau

Supplementary Masks Biologique Recherche  
(Suppléments masque Biologique Recherche)

Liftkiss - Eye Contour Radiance Patches - 40€  
Pigm 400 Brightening Face Mask - 50€





## ÉPI BY *Wesak*

Wesak is a spiritual celebration linked to the full moon, which takes place every year in the sign of Taurus during the month of April or May. It is the union of benevolent and luminous energies descended to heal the Earth.

Awakening our self-consciousness and the amplified power of our emotions. Its roundness and radiance increase the vibratory rate of the minerals exposed to its light.

### EXPERTISE OF DEBORA VILAS BOAS, ARTISTIC DIRECTOR AND CO-FOUNDER OF WESAK PARIS

Associate semi-precious gemstones with slightly perfumed oils was an obvious choice for me. Passionate about the lithotherapy (healing with minerals) for many years and taking care of my body with natural products, beauty care and cosmetics have always whetted my curiosity.

The feeling of the energy that emanates from the gemstones provokes a beneficial soothing for the body and the spirit. So, I naturally turned to the place of my childhood and my origins to select the Wesak Paris gemstones, whose virtues have accompanied me since my childhood in Brazil.

All that remained to do was to put them together by soaking up the energetic vibrations of the selected gemstones. Each olfactory family is associated with a scent and each gemstone has a specific virtue.

Our perfumer, Mina Gautier, thus imagined perfumes by impregnating herself with my feelings in contact with each semi-precious gemstone. She put scents on my energetic vibrations, thus giving a unique color and smell to each of our inspirations.

### PROVENANCE OF OUR STONES

Our stones come from Brazil, from the Minas Gerais region considered as the gemstone capital of the world, known for its multiple mineral extraction points.

*Wesak est une célébration spirituelle liée à la pleine lune, qui a lieu chaque année dans le signe du Taureau, au mois d'avril ou de mai. C'est l'union d'énergies bienveillantes et lumineuses descendues pour guérir la Terre. Elle éveille notre conscience et amplifie la puissance de nos émotions. Sa rondeur et son éclat augmentent le taux vibratoire des minéraux exposés à sa lumière*

### L'EXPERTISE DE DEBORA VILAS BOAS, DIRECTRICE ARTISTIQUE ET CO-FONDATRICE DE WESAK PARIS

*Associer des pierres semi-précieuses à des huiles légèrement parfumées était une évidence pour moi. Passionnée de lithothérapie (soins par les minéraux) depuis de nombreuses années et prenant soin de mon corps avec des produits naturels, les soins de beauté et les cosmétiques ont toujours éveillé ma curiosité.*

*La sensation d'énergie qui émane des pierres précieuses provoque un apaisement bienfaisant pour le corps et l'esprit. Je me suis donc naturellement tournée vers le lieu de mon enfance et de mes origines pour sélectionner les pierres précieuses Wesak Paris, dont les vertus m'accompagnent depuis mon enfance au Brésil. Il ne restait plus qu'à les assembler en m'imprégnant des vibrations énergétiques des gemmes sélectionnées.*

*Chaque famille olfactive est associée à une senteur et chaque pierre précieuse possède une vertu spécifique. Notre parfumeuse, Mina Gautier, a ainsi imaginé des parfums en s'imprégnant de mon ressenti au contact de chaque pierre semi-précieuse. Elle a parfumé mes vibrations énergétiques, donnant ainsi une couleur et une odeur uniques à chacune de nos inspirations.*

### PROVENANCE DE NOS PIERRES

*Nos pierres proviennent du Brésil, de la région du Minas Gerais, considérée comme la capitale mondiale des pierres précieuses et réputée pour ses multiples sites d'extraction.*



## BODY WELLNESS RITUALS

*Rituels Bien-être du corps*



### SODALITE

Its blue color invites to manage better emotions, and to soften the too rigid mind.

It helps to regain optimism and joy of life, by alleviating tension and feelings of guilt. Confidence, stability, support, it promotes mental enlightenment and inner vision for a better knowledge of oneself and the world.

*Sa couleur bleue invite à mieux gérer ses émotions et à adoucir un esprit trop rigide. Elle aide à retrouver optimisme et joie de vivre en atténuant les tensions et les sentiments de culpabilité. Confiance, stabilité et soutien, elle favorise l'éveil mental et la vision intérieure pour une meilleure connaissance de soi et du monde.*



### QUARTZ ROSE

Considered since ever as the stone of love and peace, Rose Quartz is directly linked to the emotions of the heart.

Self-love, confidence, warmth, affection and well-being are the attributes of this beneficial stone. It amplifies the acceptance of oneself and others, as well as tolerance.

*Considéré depuis toujours comme la pierre de l'amour et de la paix, le quartz rose est directement lié aux émotions du cœur. Amour de soi, confiance, chaleur, affection et bien-être sont les attributs de cette pierre bénéfique. Elle amplifie l'acceptation de soi et des autres, ainsi que la tolérance.*



### AVENTURINE

Color of balance, regeneration and harmonization, the green of Aventurine invites to motivation, perseverance and audacity to move forward.

Stone of comfort and support, it soothes anxieties and promotes empathy and compassion. It brings inner reflection, joy and openness to the world.

*Couleur de l'équilibre, de la régénération et de l'harmonisation, le vert de l'aventurine invite à la motivation, à la persévérance et à l'audace d'avancer. Pierre de réconfort et de soutien, elle apaise les angoisses et favorise l'empathie et la compassion.*

*The philosopher Plato once said,*

**«THE CURE OF THE PART SHOULD NOT BE ATTEMPTED WITHOUT TREATMENT OF THE WHOLE. NO ATTEMPT SHOULD BE MADE TO CURE THE BODY WITHOUT THE SOUL.»**

Wesak Paris unleashes the power of ancient Ayurvedic medicine by combining the recognized dual action of semiprecious gemstones with natural essential fragrances.

The energizing apothecary of mystic gemstones steeped in organic vegan oils offers a potent effect on the emotional and psychic state of the wearer.

In this new and wholly innovative concept, Wesak Paris delivers powerful holistic care for body, mind and spirit, nature more wisdom = vitality, this is the leitmotiv of Wesak Paris.

This «mind and body» choice has led Wesak to conduct a depth research to develop products that combine essences with subtle fragrances for the body and gemstones with powerful vibratory potential for the mind, in unprecedented synergies.



*Le philosophe Platon a dit un jour :*

**« ON NE DOIT PAS TENTER DE GUÉRIR UNE PARTIE SANS TRAITER L'ENSEMBLE. ON NE DOIT PAS TENTER DE GUÉRIR LE CORPS SANS L'ÂME. »**

*Wesak Paris libère le pouvoir de la médecine ayurvédique ancestrale en associant la double action reconnue des pierres semi-précieuses à des parfums essentiels naturels.*

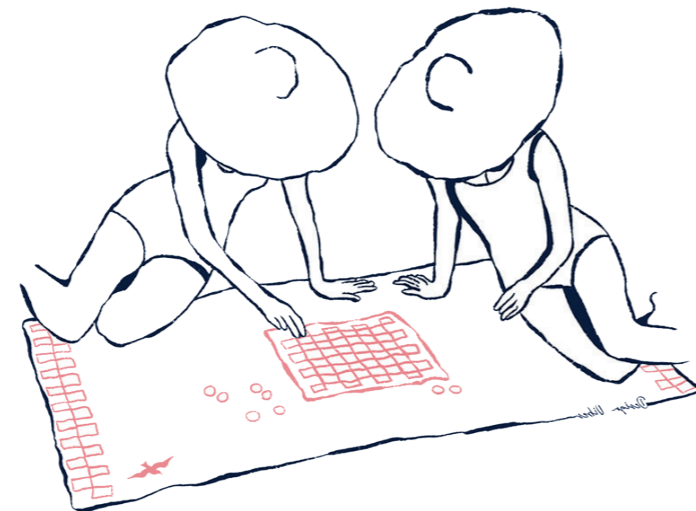
*Ce mélange énergisant de pierres précieuses mystiques, imprégné d'huiles biologiques et véganes, offre un puissant effet sur l'état émotionnel et psychique de celui qui le porte.*

*Avec ce nouveau concept totalement innovant, Wesak Paris offre des soins holistiques puissants pour le corps et l'esprit.*

*Ce choix « corps et esprit » a conduit Wesak à mener des recherches approfondies pour développer des produits alliant essences aux parfums subtils pour le corps et pierres précieuses au puissant potentiel vibratoire pour l'esprit, dans des synergies inédites.*



<b>TAILOR MADE MASSAGE</b> <i>Massage sur mesure</i>	60 minutes - 220€	90 minutes - 280€
<b>CALIFORNIAN MASSAGE</b> <i>Massage Californien</i>	60 minutes - 220€	90 minutes - 280€
<b>DEEP TISSUE MASSAGE</b> <i>Massage deep tissue</i>	60 minutes - 220€	90 minutes - 280€
<b>MOTHER TO BE MASSAGE</b> <i>Massage femme enceinte</i>	60 minutes 220€	
<b>KOBIDO FACE MASSAGE</b> <i>Massage visage Kobido</i>	60 minutes 200€	



## OPI NAIL SALON

*Opi Salon de Manucure*

In our exclusive club, our spa offers top-tier nail treatments in a serene setting. Experience expert care and tailored services for timeless manicures and indulgent pedicures. Escape the ordinary and immerse yourself in tranquility and sophistication.

*Dans notre club exclusif, notre spa propose des soins des ongles haut de gamme dans un cadre serein. Bénéficiez de soins experts et de services sur mesure pour des manucures intemporelles et des pédicures luxueuses.*

*Échappez à l'ordinaire et plongez dans la tranquillité et la sophistication.*

## HISTORY OF OPI

*Histoire d'Opi*

OPI is an American brand that has revolutionised the world of nail beauty. It has taken nail care far beyond California, constantly pushing the boundaries of innovation. Manicure professionals and beauty enthusiasts alike recognise the OPI brand for its commitment to excellence.

*OPI est une marque américaine qui a révolutionné le monde de la beauté des ongles. Elle a étendu le soin des ongles bien au-delà de la Californie, repoussant sans cesse les limites de l'innovation. Professionnels de la manucure et passionnés de beauté reconnaissent la marque OPI pour son engagement envers l'excellence.*

<b>*CLASSIC MANICURE - PEDICURE</b> <i>Manucure-pédicure classique</i>	30 minutes 80€
<b>*RELAXING RITUAL</b> <i>Rituel relaxant</i>	60 minutes 140€
<b>CLASSIC NAIL POLISH</b> <i>Vernis classique</i>	30 minutes 40€
<b>SEMI PERMANENT NAIL POLISH</b> <i>Cernis semi-permanent</i>	30 minutes 80€
<b>SEMI PERMANENT NAIL POLISH DEPOSAL</b> <i>Dépose de vernis semi-permanent</i>	30 minutes 30€

**\*Nail polish application not included**

*Hairstylist Women*

Coiffure femme

**Blow dry 180€**

Séchage

**Shampoo & Conditionner 55€**

Shampoing et soin

**Cut 80€**

Coupe

**Attache / Bun 150€**

Attache / Chignon

**Color / Highlights**

From 120€ to 300€

Coloration - mèches : sur demande

**Wedding On request**

Mariage : sur demande

*Men & Barber*

Homme & Barbier

**Haircut 110€**

Coupe

**Shampoo 35€**

Shampoing

**Beard Trim 90€**

Taillage de barbe

**Beard shaving 110€**

Rasage de barbe

*For Girls (under 12)*

Filles (moins de 12 ans)

**Shampoo Cut & blow-dry 130€**

Shampoing, Coupe et séchage fille

**Shampoo & Brushing 110€**

Shampoing & Brushing fille

**Hairstyling (bun, attache...) 120€**

Shampoing & Brushing fille

*For Boys (under 12)*

Garçons (moins de 12 ans)

**Boys 80€**

Garçons

**Shampoo 25€**

Shampoing

*Cryotherapy*

Cryothérapie

**1 session 75€**

**5 sessions 350€**

*Makeup*

Maquillage

**Day Make up 180€**

Maquillage jour

**Evening Make up 220€**

Maquillage soirée

*Hair Removal*

Épilation

**Please contact the spa manager**

Merci de contacter le spa manager

RESERVATIONS ARE KINDLY REQUESTED TO BE MADE  
AT LEAST 24 HOURS IN ADVANCE.



CANCELLATION

*Policy*

The appointment can be canceled free of charge up to 24 hours before the appointment. For late cancelation or modification, 100% of the treatment is charged.

We suggest arriving 15 minutes before your scheduled appointment. Arriving late will limit your treatment time and will not entitle you to a reduction in price.

POLITIQUE D'ANNULATION

Le rendez-vous peut être annulé sans frais jusqu'à 24 heures avant. En cas d'annulation ou de modification tardive, le soin sera facturé à 100 %.

Nous vous conseillons d'arriver 15 minutes avant votre rendez-vous. Un retard limitera la durée de votre soin et ne vous donnera pas droit à une réduction.

